

600S/660SJ

TELESKOP-ARBEITSBÜHNE



- Robuste, geländegängige Teleskoparbeitsbühnen
- Leistungstarker Allradantrieb
- Extrem enger Wenderadius
- Vollproportionale Auslegerfunktionen
- Einfache Bedienung und Wartung


www.snorkellifts.com

TELESKOP-ARBEITSBÜHNE

600S/660SJ

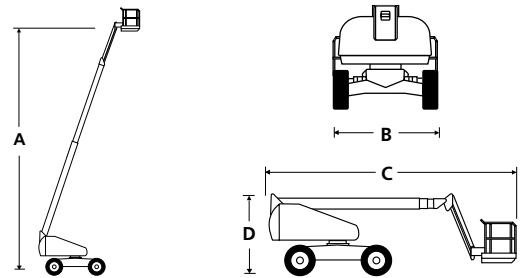
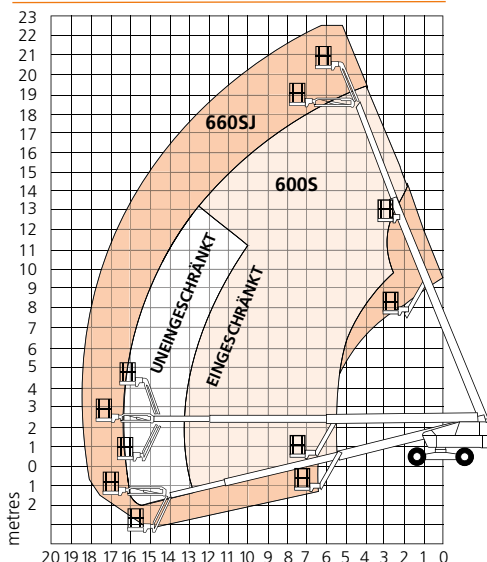
ABMESSUNGEN	600S	660SJ
Max. Arbeitshöhe	20,3m	22,1m
Max. Plattformhöhe (A)	18,3m	20,1m
Max. Reichweite	16,0m	18,0m
Plattformabmessungen	2,44m x 0,91m	2,44m x 0,91m
Transportbreite	2,24m	2,24m
Gesamtbreite (B)	2,46m	2,46m
Transportlänge	9,2m	8,5m
Gesamtlänge (C)	9,2m	10,5m
Transporthöhe	2,52m	3,07m
Bouhöhe (D)	2,52m	2,52m
Bodenfreiheit	343mm	343mm

LEISTUNGSDATEN		
Plattformkapazität	272kg	272kg
Plattform-Tragfähigkeit (eingeschränkt)	454kg	n/a
Max. Fahrhöhe	18,4m	20,3m
Max. Windgeschwindigkeit	12,5m/s	12,5m/s
Max. Fahrgeschwindigkeit (abgesenkt)	5,6km/h	5,6km/h
Max. Fahrgeschwindigkeit (angehoben)	0,96km/h	0,96km/h
Kobarm Länge	n/a	2,0m
Korbarm Winkel	n/a	135° (+70°/-65°)
Plattformdrehung	150°	150°
Oberwagerdrehung (endlos)	360°	360°
Heben/senken	50/50 sek	50/50 sek
Überhang	1,2m	1,2m
Steigfähigkeit	45%	45%
Innerer Wenderadius	3,06m	3,06m
Äusserer Wenderadius	5,21m	5,21m
Reifen	355/55 D625 Schaumgefüllt	
Bedienung	Proportionalsteuerung aller Funktionen	
Fahrssystem	4 Rad Antrieb	

ENERGIEVERSORGUNG		
Energiequelle	Deutz TD 2.9L 55kW/74hp diesel - Stage V	
Notbedienung	12V DC	12V DC

GEWICHT		
Eigengewicht	11 430kg	12 303kg

ARBEITSDIAGRAMM



STANDARDMERKMALE

- Sekundäres Schutzsystem Snorkel Guard™
- Pendelachse (203mm schwingung)
- 2-m-Korbarm, 135° schwenkbar (nur 660SJ)
- Betriebsstundenzähler & eingebaute Diagnoseanzeige
- Hydraulisch drehbare Plattform
- Allradantrieb
- Proportionalsteuerung aller Funktionen
- Ausschwenkbarer Motorträger
- Bewegungsalarm
- Hupe
- Stromkabel zur Plattform zur nachtr. Ausrüstung mit Steckdose
- Neigungsalarm mit Abschaltung
- Gleichstrom-Notbetrieb
- Hydraulikölkühler
- Plattform mit drei Einstiegen
- Gelbes Rundumlicht
- 2 Jahre Garantie auf Ersatzteile und Arbeiten, 5 Jahre auf Strukturbauteile
- CE-Zulassung

OPTIONEN

- Sonderlackierung
- Druckluftleitung zur Plattform
- Nicht-markierende Reifen
- Diesel/Gas-Zweistoffbetrieb
- Wechselstromgenerator 110V/220V 2kW
- Ausstattungspaket „Flugzeug“
- Erweitertes Ausstattungspaket „Flugzeug“
- Ausstattungspaket „Kaltwetter“
- Erweitertes Ausstattungspaket „Kaltwetter“
- Ausstattungspaket „Rauhe Umgebung“
- Ausstattungspaket „Beleuchtung“
- Ausstattungspaket „Glasarbeiten“
- Abschleppausrüstung
- 10-kW-stromgenerator
- 10-kW-stromgenerator/schweißpaket
- Biologisch abbaubares hydrauliköl

snorkel www.snorkellifts.com

Vigo Centre, Birtley Road,
Washington, Tyne & Wear,
NE38 9DA, U.K.

t: +44 (0) 845 1550 057

e: sales.emea@snorkellifts.com